

ASEMAKAAVAMERKINNÄT JA MÄÄRÄYKSET

- AK-58** 0101058 ASUNKORISTALUEN KORTTELIALUE
 Tontille saa rakentaa asunekerrostaloja ja hotelli- ja majailupaivellutuksia sekä asemakaavassa osoitettua rakennuskoeden puolesta läke-, toimisto-, työ- ja julkisten lähipalveluiden tiloja.
- AH-5** 0104055 ASUMISTA PALVELEVA YHTESKÄYTTÖNEN KORTTELIALUE
 Korttelialueelle voidaan sijoittaa asunokorttelin AK-58 tonttien 12-18 leikki- ja ulko-ohjelma-alueita, pysäköintialueita, osa-alueita, ulko-ohjelma-alueita ja polkupyörä-säilytystä sekä korttelin huollon kannalta tarpeellisia tiloja, kuten väestösuojaita.
- AH-6** 0104056 ASUMISTA PALVELEVA YHTESKÄYTTÖNEN KORTTELIALUE
 Korttelialueelle voidaan sijoittaa asunokorttelin AK-58 tonttien 1-4 leikki- ja ulko-ohjelma-alueita, osa-alueita, ulko-ohjelma-alueita ja polkupyörä-säilytystä sekä korttelin huollon kannalta tarpeellisia tiloja, kuten hulevesijärjestelmän kuluva osa ja jätteenkäsittelyn tiloja.
- KL-10** 0201010 LINERAKENNUSTEN KORTTELIALUE
 Korttelialueelle voidaan sijoittaa myymälä- ja liiketiloihin sekä yhteiskäyttöisiä tiloja. Korttelialueelle saa asemakaavan mukaisesti rakennuskoeden lisäksi rakentaa: teknisiä tiloja, istausta- ja huoltohuoneita sekä jätetiloihin kellarin ja ulkokuole hissa- ja tekniikkatilat ja väestösuojaita ja väestösuojatiloja.
- Y-6** 0200006 YLEISTEN RAKENNUSTEN KORTTELIALUE
 Asuinhuoneistoja saa tontille sijoittaa vain kintestöhoiton kannalta välttämättömiä henkilötiloja varten. Yksi autopaikka kerrosalaa 85 k-m² kohti.
- KL-10** 0201010 LINERAKENNUSTEN KORTTELIALUE
 Korttelialueelle voidaan sijoittaa myymälä- ja liiketiloihin sekä yhteiskäyttöisiä tiloja. Korttelialueelle saa asemakaavan mukaisesti rakennuskoeden lisäksi rakentaa: teknisiä tiloja, istausta- ja huoltohuoneita sekä jätetiloihin kellarin ja ulkokuole hissa- ja tekniikkatilat ja väestösuojaita ja väestösuojatiloja.
- Y0-9** 0100009 YLEISTEN RAKENNUSTEN KORTTELIALUE
 Asuinhuoneistoja saa tontille sijoittaa vain kintestöhoiton kannalta välttämättömiä henkilötiloja varten. Yksi autopaikka kerrosalaa 85 k-m² kohti.

LPA-40

- 0713040 AUTOPAIKKOJEN KORTTELIALUE
 Korttelialueelle saa rakentaa katettuja autopaikkoja kahteen tsoon. Korttelialueelle saa rakentaa kellarikerroksen. Alimman salin kellarin lattiatason ikkämääräinen korkeusarvo on +44.3.
- Tontille saa rakentaa korttelialueen käyttötarkoituksen kiinteästi liittyviä toimintoja, kuten esimerkiksi autopesutiloja. Tontille saa rakentaa yhteiskäyttöisiä liikunta-alueita le- oserkeille alueelle.
- Pysäköintitiloin kaikki rakentelut on tehtävä korkeatasoisesti kiinnittämällä erityistä huomiota ympäristön, kaupunkikuvan ja viihtyvyyden vaatimuksiin. Rakennuksen suunnittelussa sekä materiaalien valinnassa on kiinnitettävä erityistä huomiota ratkaisujen soveltamiseen ympäristöön.
- Pysäköintitiloin reunat on varustettava vähintään 1,2 m korkeilla melu-, ajoväli- ym. häiriöä estävillä seinillä. Korttelialueelle saa sijoittaa aurinkopaneelien ja lämmönenergian palvelun asennuksen.
- Pysäköintitiloin ilmansuunta tulee suunnitella siten, että se ei aiheuta häiriötä vastapäätä sijaitsevien autopaikkojen rakentamiseen.
- Tontille saa sijoittaa tarvittavan määrän kintestömuutantoja.
- 1201100 3 m kaava-alueen rajan ulkopuolella oleva viiva.
- 1203000 Korttelin, kortteliosan ja alueen raja.
- 1204100 Osa-alueen raja.
- 1205100 Ohjeellinen alueen tai osa-alueen raja.
- 1206000 Ohjeellinen tontin raja.
- 1208000 Kaupunginosan numero.
- 1209000 Kaupunginosan nimi.
- 1210000 Korttelin numero.
- 1211000 Ohjeellinen tontin numero.
- 1212100 Kadun, tien, katauksen, torin, pöydän tai muun yleisen alueen nimi.
- 1213000 Rakennuskoeden kerrosalalaskentamäärä.

RAKENNUKSEN LAAJUUSTIEDOT

Bruttoala: 20 977,5 m²
 Tilavuus: 34 020 m³ / 25 920 m³
 Kerrosala: 4778,0 m²

Kerroskerro: 1
 Kellarikerroksia: 0

Rakennus varustetaan koneellisella ilmanvaihdolla

RAKENNUKSEN LAAJUUSTIEDOT

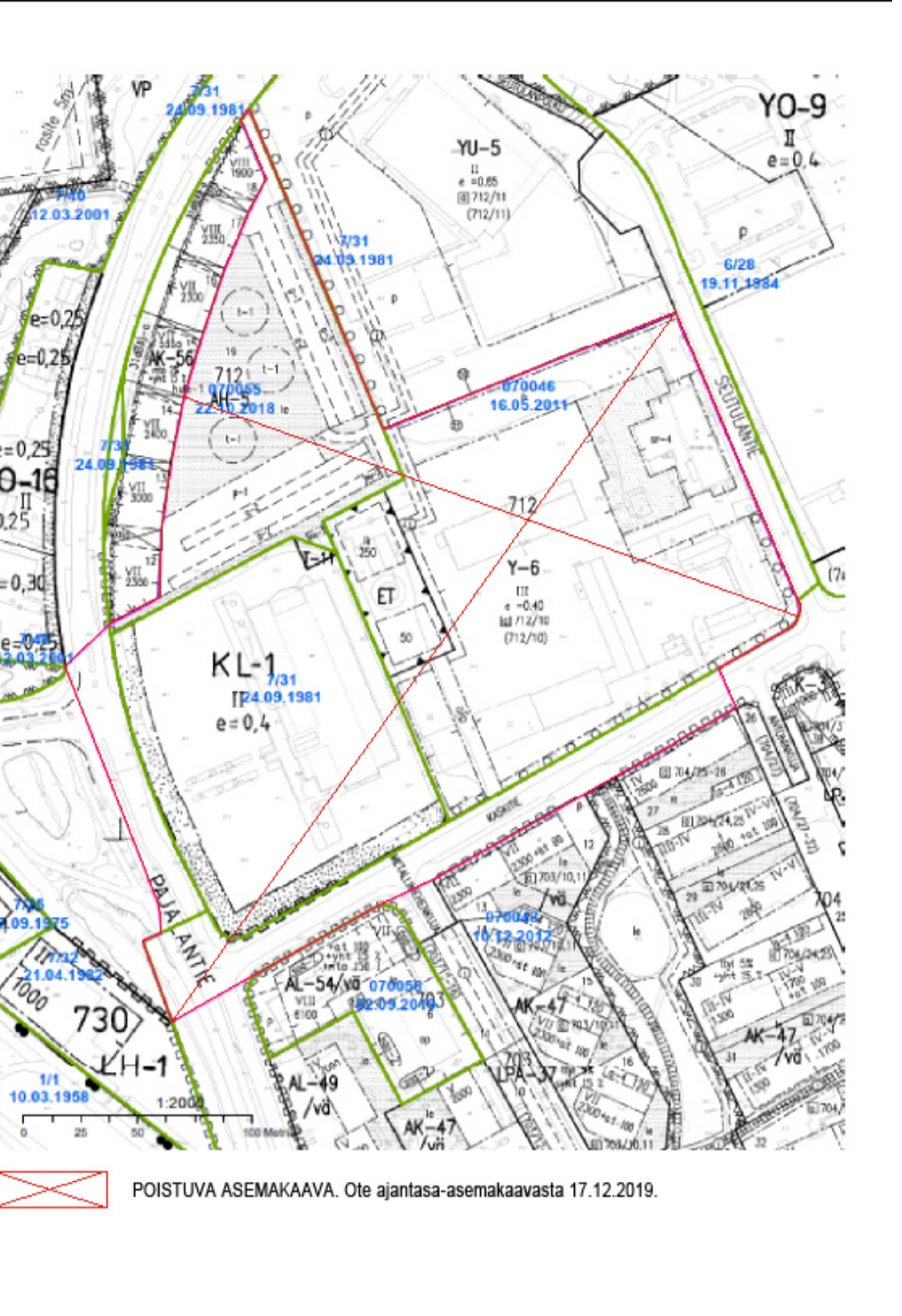
Bruttoala: 20 977,5 m²
 Tilavuus: 34 020 m³ / 25 920 m³
 Kerrosala: 4778,0 m²

Kerroskerro: 1
 Kellarikerroksia: 0

Rakennus varustetaan koneellisella ilmanvaihdolla

Tyyppi	Osa	Määrä
Marketti / aini pysäköintitila		
2400 x 5000	K-Supermarket	4
2700 x 5000mm	K-Supermarket	139
3600 x 5000mm - LE Pysäköinti	K-Supermarket	5
		148
Ylin pysäköintitila		
2400 x 5000	K-Supermarket	3
2700 x 5000mm	K-Supermarket	149
3600 x 5000mm - LE Pysäköinti	K-Supermarket	5
		157
YHT		305

1240000	1241000	1242000	1243000	1244000	1245000	1246000	1247000	1248000	1249000	1250000	1251000	1252000	1253000	1254000	1255000	1256000	1257000	1258000	1259000	1260000
1240000	1241000	1242000	1243000	1244000	1245000	1246000	1247000	1248000	1249000	1250000	1251000	1252000	1253000	1254000	1255000	1256000	1257000	1258000	1259000	1260000



JÄRVENPÄÄN KAUPUNKI

ASEMAKAAVAN MUUTOS KOSKEE: 7 kaupunginosan eli Pajalan, korttelin 712 kintestöä 186-7-712-8, 186-7-712-11, 186-7-9908-1 ja 186-7-712-19 sekä katualueita.

ASEMAKAAVAN MUUTOKSELLA MUODOSTUU: 7 kaupunginosan eli Pajalan, korttelin 712 asunokerrostalon korttelialueita, asumista palvelevaa yhteiskäyttöä korttelialueita, liikerakennusten korttelialueita, autopaikkojen korttelialueita, yleisen rakennuksen korttelialueita ja korttelin liittyviä katualueita.

Asemakaava-alueelle laaditaan erillinen tonttijako.

Tähän asemakaava-alueeseen liittyy erillinen rakentamispäätös, joka on asemakaavastuokseen liitettävä.

JÄRVENPÄÄN KAUPUNKI

Paikannus: Järvenpää, ka. 7 ja 8 ja 9 ja 10 ja 11 ja 12 ja 13 ja 14 ja 15 ja 16 ja 17 ja 18 ja 19 ja 20 ja 21 ja 22 ja 23 ja 24 ja 25 ja 26 ja 27 ja 28 ja 29 ja 30 ja 31 ja 32 ja 33 ja 34 ja 35 ja 36 ja 37 ja 38 ja 39 ja 40 ja 41 ja 42 ja 43 ja 44 ja 45 ja 46 ja 47 ja 48 ja 49 ja 50 ja 51 ja 52 ja 53 ja 54 ja 55 ja 56 ja 57 ja 58 ja 59 ja 60 ja 61 ja 62 ja 63 ja 64 ja 65 ja 66 ja 67 ja 68 ja 69 ja 70 ja 71 ja 72 ja 73 ja 74 ja 75 ja 76 ja 77 ja 78 ja 79 ja 80 ja 81 ja 82 ja 83 ja 84 ja 85 ja 86 ja 87 ja 88 ja 89 ja 90 ja 91 ja 92 ja 93 ja 94 ja 95 ja 96 ja 97 ja 98 ja 99 ja 100

YLEISSUUNNITELMA

Kaupunginosa	Korttelin / Tila	Tontin / Rno	Vieronmaksu merkintä
7	712	5	

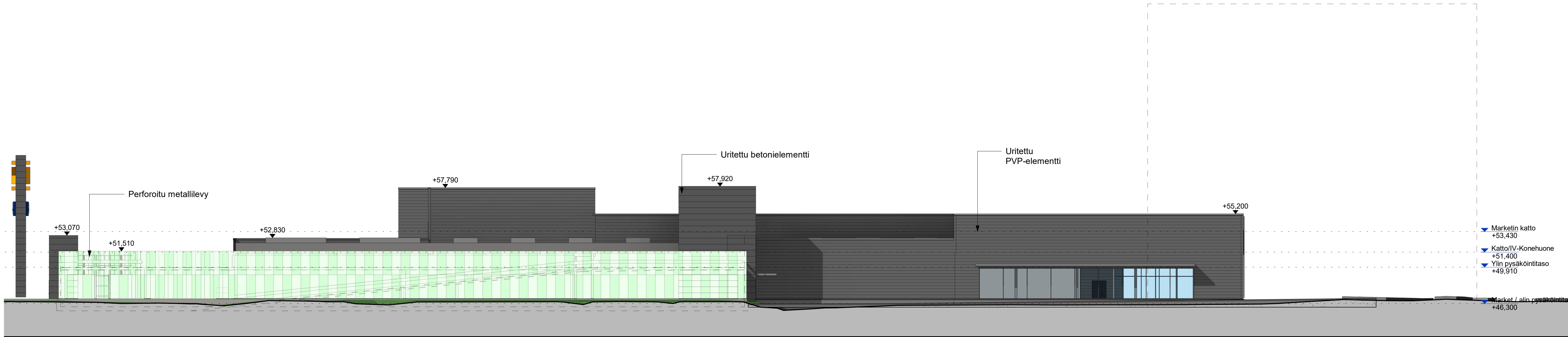
K-Supermarket Pajala, 23036 Asemapiirustus

Pajalantie 19
 04410, Järvenpää

Pöytäkirja: 28.06.2023

Projekti: suunnitelma ja pöytäkirja
23036-ARK-002-0001

ARCO



JULKISIVU POHJOISEEN
1:200

YLEISSUUNNITELMA

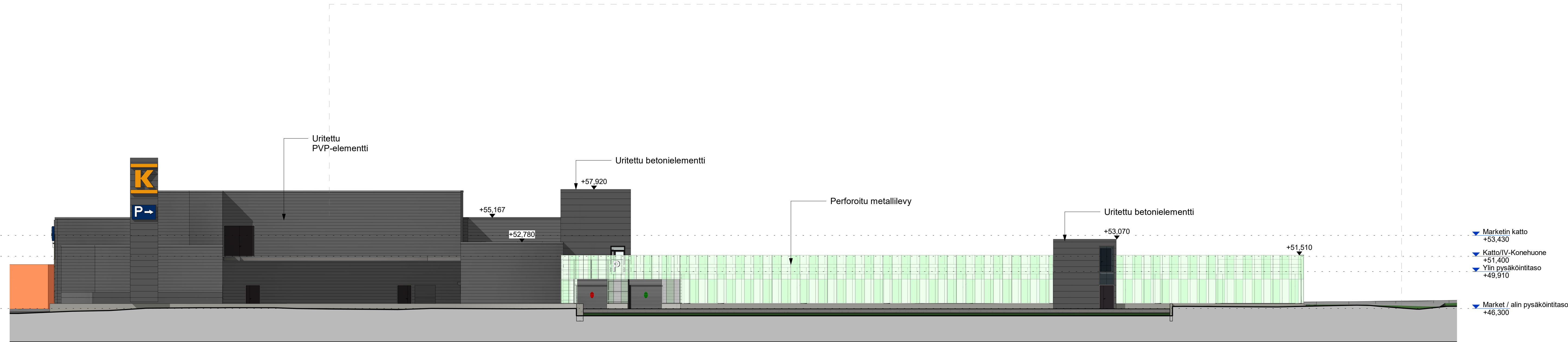
17.04.2024

Kaupunginosa Pajala / 7	Kortteli / Tila 712	Tontti / Rno 5	Viranomaisen merkintä
Rakennustoimenpide UUDISRAKENNUS	Karttakoordinaatio / korkeusjärjestelmä ETRS-GK25 / N2000	Laji Ehdotussuunnittelu	Juokseva nro 10/13
Kohde K-Supermarket Pajala, 23036	Sisältö Julkisivut Pohjoiseen	Mittakaavat 1:200	
Pajalantie 19 04410, Järvenpää	Pääsuunnittelija Anne Lehtinen	Piirittäjä Mikko Vekkele	Projekti, suunnitteluala- ja piirustusnumero 23036-ARK-005-100
Päiväys 28.03.2024	Vastuullinen suunnittelija Erkki Nurmi		pdf/dwg

ARCO

ARCO ARCHITECTURE COMPANY
HELSINKI - TAMPERE - TURKU - OULU

ARCO.FI
anne.lehtinen@arco.fi



JULKISIVU ITÄÄN
1:200

YLEISSUUNNITELMA

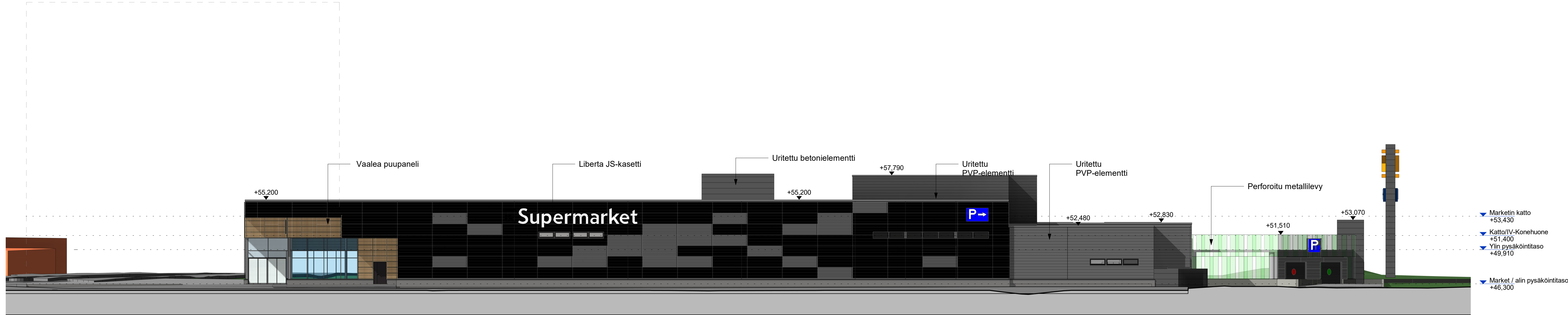
17.04.2024

Kaupunginosa Pajala / 7	Kortteli / Tila 712	Tontti / Rno 5	Viranomaisen merkintä
Rakennustoimenpide UUDISRAKENNUS	Karttakoordinaatio / korkeusjärjestelmä ETRS-GK25 / N2000	Laji Ehdotussuunnittelu	Juokseva nro 11/13
Kohde K-Supermarket Pajala, 23036	Sisältö Julkisivut Itään	Mittakaavat 1:200	
Pajalantie 19 04410, Järvenpää	Piirittäjä Anne Lehtinen	Projektin nimi 23036-ARK-005-200	pdf/dwg
Päiväys 28.03.2024	Vastuullinen suunnittelija Erkki Nurmi		

ARCO

ARCO ARCHITECTURE COMPANY
HELSINKI - TAMPERE - TURKU - OULU

ARCO.FI
anne.lehtinen@arco.fi



- ▼ Marketin katto +53,430
- ▼ Katto/IV-Konehuone +51,400
- ▼ Ylin pysäköintitaso +49,910
- ▼ Market / ain pysäköintitaso +46,300

JULKISIVU ETELÄÄN
1:200



RUUKKI:
LIBERTA JULKISIVUKASETTI (mekaaninen pillokiinnitys)



LIBERTA - VÄRIVAIHTOEDOT



LAITERÄS-MÄKINEN - PERFOROITU ALUMIINILEVY

YLEISUUNNITELMA

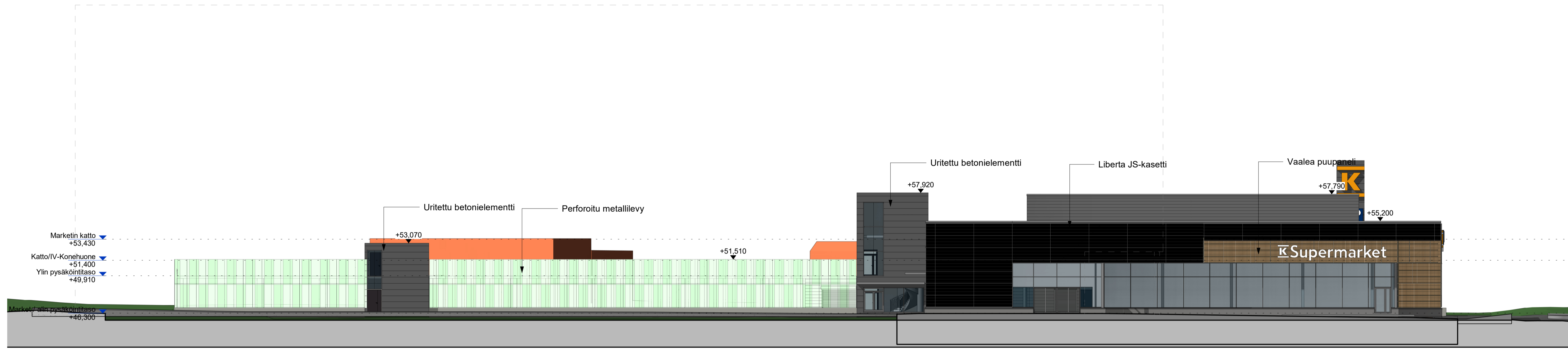
17.04.2024

Kaupunginosa Pajala / 7	Kortteli / Tila 712	Tontti / Rno 5	Viranomaisen merkintöjä
Rakennustoimenpide UUDISRAKENNUS	Karttakoordinaatisto / korkeusjärjestelmä ETRS-GK25 / N2000	Laji Ehdotussuunnittelu	Julkiseva nro 12/13
Kohde K-Supermarket Pajala, 23036	Sisältö Julkisivut Etelään	Mittakaavat 1:200	
Pajalantie 19 04410, Järvenpää	Piirtäjä Mikko Vekkelä	Projektin suunnitteluala- ja piirustusnumero 23036-ARK-005-300	pdf/dwg
Pääsuunnittelija Anne Lehtinen	Vastuullinen suunnittelija Erkki Nurmi		
Päiväys 28.03.2024			

ARCO

ARCO ARCHITECTURE COMPANY
HELSINKI - TAMPERE - TURKU - OULU
anne.lehtinen@arco.fi

ARCO.FI
anne.lehtinen@arco.fi



JULKISIVU LÄNTEEN
1:200



RUIJKKI:
LIBERTA JULKISIVUKASETTI (mekaaninen pilkkinnitys)



LAITERÄS-MÄKINEN - PERFOROITU ALUMINILEVY



LIBERTA - VÄRIVAHTOEDOT



YLEISUUNNITELMA 17.04.2024

Kaupunginosa	Kerros / Tila	Tuote / Rno	Vieromakset merkinnät
Pajala / 7	712	5	
Rakennusluokitus	Keräilykeskus / Asuinrakennus	Lu	Julkisivu
UUDISRAKENNUS	ETRS-C/KCS / NZ000	Lu	Etusivusuunnitelma
Kohde	K-Supermarket Pajala, 23036		Mittakaava
	Julkisivut Länteen		1:200

Pajalantie 19 04410, Järvenpää	Piiritsijona Anne Lehtinen	Projekti Mikko Vekseli	Projektin nimi 23036-ARK-005-400
Päiväys 28.03.2024	Vastuukäsitellyt Erikki Nurmi		